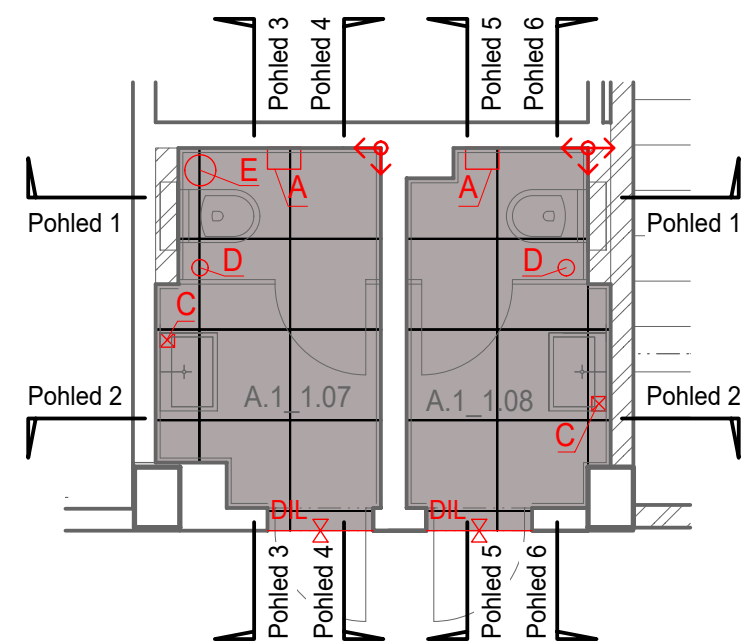
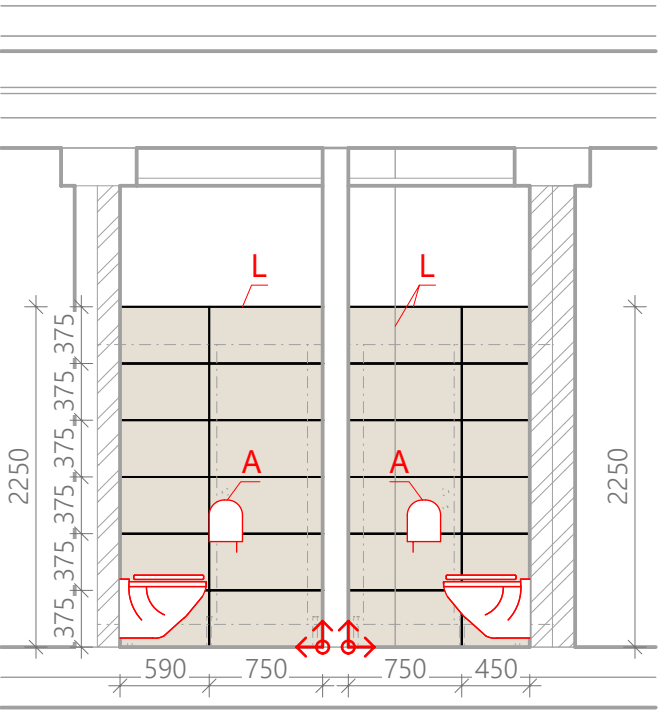


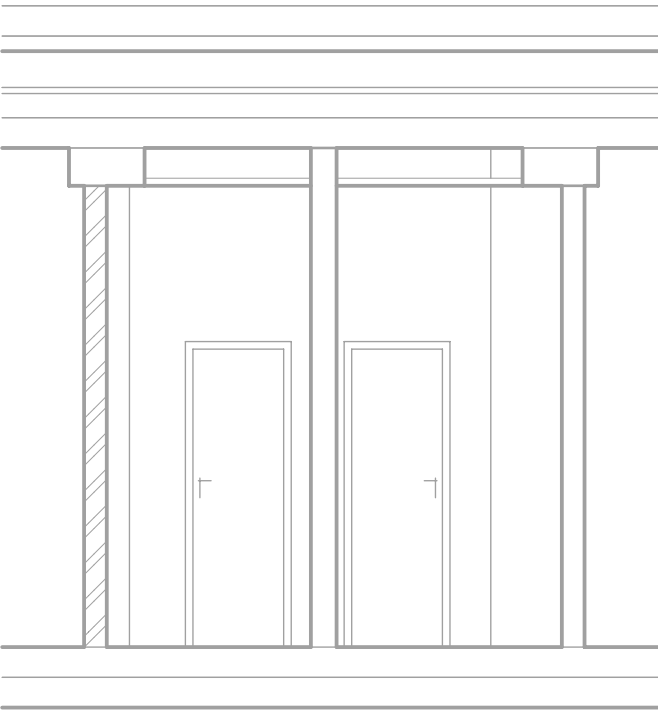
SPÁROŘEZY - půdorys
1.NP místnosti A.1_1.07 a A.1_1.08



Pohled 1



Pohled 2



LEGENDA MÍSTNOSTÍ

POL.	NÁZEV MÍSTNOSTI	PLOCHA [m²]	PODLAHA		STĚNA	STROP	POZN.
A.1_1.07	WC UČITELKY	3.27	KERAMICKÁ DLAŽBA	P14	KERAM. OBKLAD/OMÍTKA	SDK PODHLED	
A.1_1.08	WC UČITELÉ	2.98	KERAMICKÁ DLAŽBA	P14	KERAM. OBKLAD/OMÍTKA	SDK PODHLED	

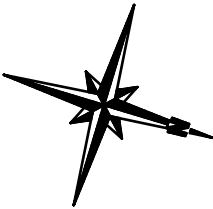
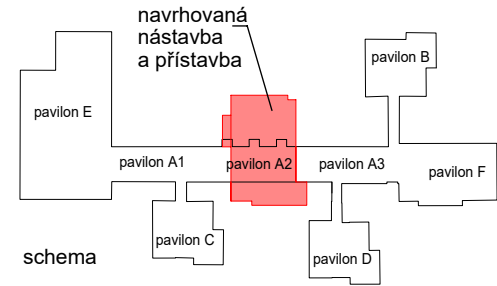
PLOCHA MÍSTNOSTÍ CELKEM: 6.25

POVRCHY

- podlaha - dlažba 600 x 600 mm
barva šedohnědá
- keramický obklad 750 x 375 mm
bílá káva
- keramický obklad 750 x 375 mm
barva šedohnědá

LEGENDA

- A zásobník na toaletní papír nerezový (2ks)
220x145x275 mm
- B bezdotykový elektrický vysoušeč rukou (0ks)
- C dávkovač mýdla objem 350 ml (2ks)
160x95x95 mm
- D závěsná WC souprava s krytkou - nerez (2ks)
11,5x42,0x12,0 cm
- E odpadkový koš nerez 5l (1ks)
ø 20,5 x 29,0 cm
- L nárožní lišta nerez
- vynášecí body



±0,00=271,40m n.m. Bpv

Název Akce: ZŠ U Krčského lesa 1320, Praha 4 - nástavba objektu

R-Projekt 07 Praha s.r.o. Ke Strašnické 8/1795, Praha 10 tel. 261 305 100, 261 305 101 e-mail: jiri.padevet@rprojekt07.cz	AKCE Nástavba, přístavba a stavební úpravy objektu Základní školy U Krčského lesa, Jánošíkova 2/čp.1320, Praha 4, k.ú. Krč	VED.PROJ.		ING. JIŘÍ PADEVĚT	
		ZODP.PROJ.		ING. JIŘÍ PADEVĚT	
		SPOLUPR.		ING. KLÁRA BÁŠOVÁ PAULÍNA SALUGOVÁ	
		ZAK.Č.		0004 0227 40	
OBJEDNAVATEL MČ Praha 4 Antala Staška 2059/80b 140 46 Praha 4	VÝKRES SPÁROŘEZY - půdorys a pohled 1, 2 1.NP místnosti A.1_1.07 a 1.08	STUPEŇ	DPS	D.1.1.3	7.11
		FORM.	420/297		
		MĚŘ.:	1:50		
		DATUM	06/2025	PROFESE	VÝKRES